

# MATLI

İŞİMİZ GÜCÜMÜZ  
SAĞLIKLI VE GÜVENLİ  
GIDA

## TÜRKİYE’NİN BESLEME UZMANIYIZ

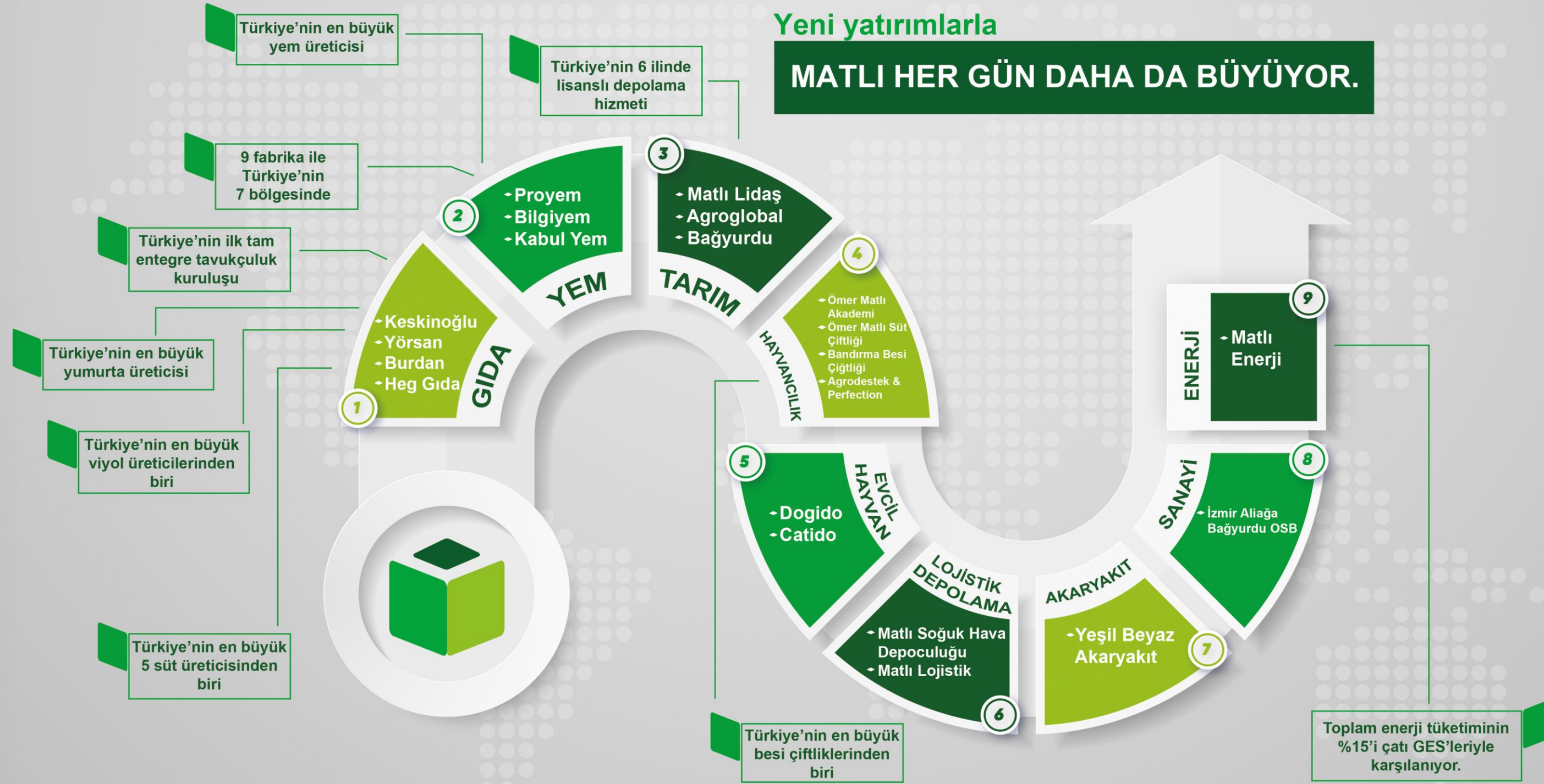


Gıda sektöründe yer alan üreticilerden en önemli farkımız, yarım asrı aşkın süredir besleme uzmanı olarak çalışmamızın altında yatıyor. Başladığımız bu yeni yolculuğumuzda lezzet meraklıları için yeni hikâyeler ve ürünler yaratma konusunda heyecanımız büyük. Sektörde yeni bir oyuncu olarak algılanmamıza rağmen aslında 60 yıla yakın tecrübesi olan bir yapıyız ve bu bilinçle tüketicilerimize farklı tatlar ve farkındalıklar oluşturmayı hedefliyoruz.



# Faaliyet Alanlarımız

01



# Operasyonlarımız



9 sektörde 28 şirketi, 12 markası, 10 binden fazla tedarikçisi, 2 ARGE merkezi ve 6 bini aşkın çalışanı ve 81 ilde 1000'i aşkın bayisiyle ülkemizin 7 bölgesinde faaliyetlerimizi sürdürüyoruz.

TÜRKİYE'NİN EN BÜYÜK  
YUMURTA ÜRETİCİSİYİZ

 keskinoglu

BUR  
DAN

# Günlük 5,5 Milyon Adet Yumurta Üretimi

Karacabey ve Akhisar'daki tesislerimizde günlük 5,5 milyon adet üretim kapasitesiyle Türkiye'nin en büyük yumurta üreticisi olarak faaliyet gösteriyoruz.



Akhisar/Manisa



Karacabey/Bursa

# Uluslararası Standartlarda Üretim Yapıyoruz

“BRCGS, FSSC 22000, ISO 22000, TS 1068 Helal uygunluk (TSE den onaylı) ve ISO 10002 belgelerimiz bulunmaktadır.

**BRCGS**  
Food Safety  
CERTIFICATED

**FSSC**

International Organization for Standardization  
**ISO**  
22000

International Organization for Standardization  
**ISO**  
10002

TSE  
TS OIC/SMIC 1  
**HELAL**  
HALAL  
حلال



## Uluslararası Başarılar

Burdan yumurtanın lezzeti ve kalitesi, Belçika'daki International Taste Institute tarafından verilen Superior Taste Award ödülüyle tescillendi.





# Uluslararası Başarılar

Ömür Akkor'un «Burdan Yumurtalı Alafranga Tarifler» kitabı, Gourmand Cookbook Awards'da 'Dünyanın En İyi Mutfak Tarihi Kitabı' seçildi.



# Yörsan



Yörsan'ın temelleri 1964 yılında Yörükler Gıda Limited Şirketi'nin kurulması ile atıldı. 1979 yılında Susurluk'ta bir mandıranın alımıyla beraber 1984'te inşa edilen süt ürünleri fabrikasının faaliyete geçmesiyle, Yörsan A.S. kuruldu.

Yörsan, 2022 yılında ise Matlı Şirketler Grubu bünyesine katılarak gelişimine devam etti. Yörsan'ın gelenekten geleceğe uzanan birikimini, tarım ve hayvancılık alanındaki 60 yıla yakın tecrübesiyle birleştiren Matlı, Yörsan'a yeniden hayat vererek daha da güçlendirdi. Yörsan'ın gelenekselleşen tatlarına sadık kalarak yenilediği ürünlerine 2023 yılında Matlı'nın yarım asrı aşkın besleme tecrübesini destekleyerek tüketicisiyle buluşturdu. Türkiye'nin öncü yem üreticisi olarak hayvanların doğru rasyonda besleme yapılmasıyla verimli süt üretimi konusunda uzman konumdadır.

2023'te Yörsan bünyesinde kurduğu Ar-Ge Merkezi'nde yeni ürünler geliştiriyor. Sütün temin edildiği hayvan yemlerinin kalitesini daha topraktayken sağlayan Matlı, kurduğu iş birliğiyle beslemede kullanılan mısır tohumunu üretiyor, lisanslı depolama faaliyetleriyle nitelikli ham madde temin ediyor. Böylece kendi ürettiği yüksek kaliteli yemlerle beslenen ineklerden elde edilen kaliteli süt, Yörsan tesislerinde geleneksel Yörsan reçeteleriyle uzman ellerde şekillenerek benzersiz lezzetlere dönüşüyor.

Matlı, bünyesindeki şirketlerde ürettiği besin değeri yüksek süt, yumurta, piliç eti ürünleriyle protein ihtiyacının karşılanmasında tüketicilerin birinci tercihi olmayı hedefliyor. Yörsan, tüketicilerin büyük beğenisini kazanan Türkiye'nin **ilk kaymaklı tava yoğurdunu, ev tipi yoğurdunu ve kültürlü beyaz peyniri** satışa sunan ilk markadır. Matlı, geleneksel lezzetleri sevenler ve yöresel tatlardan vazgeçemeyenler için Yörsan ürünlerini lezzet tutkunlarına ulaştırmaya devam ediyor.



# Türkiye'nin En Büyük 5 Üreticisinden Biriyiz

Günlük 1.500 ton süt işleme kapasitesiyle üretimde 1.000 kişi olmak üzere, saha ekibi ile beraber 2.500 kişiye istihdam sağlamayı hedefliyoruz. Yörsan usulü çalışma modelimiz ile tüketicilerimizin hayatına katma değer sağlıyoruz.

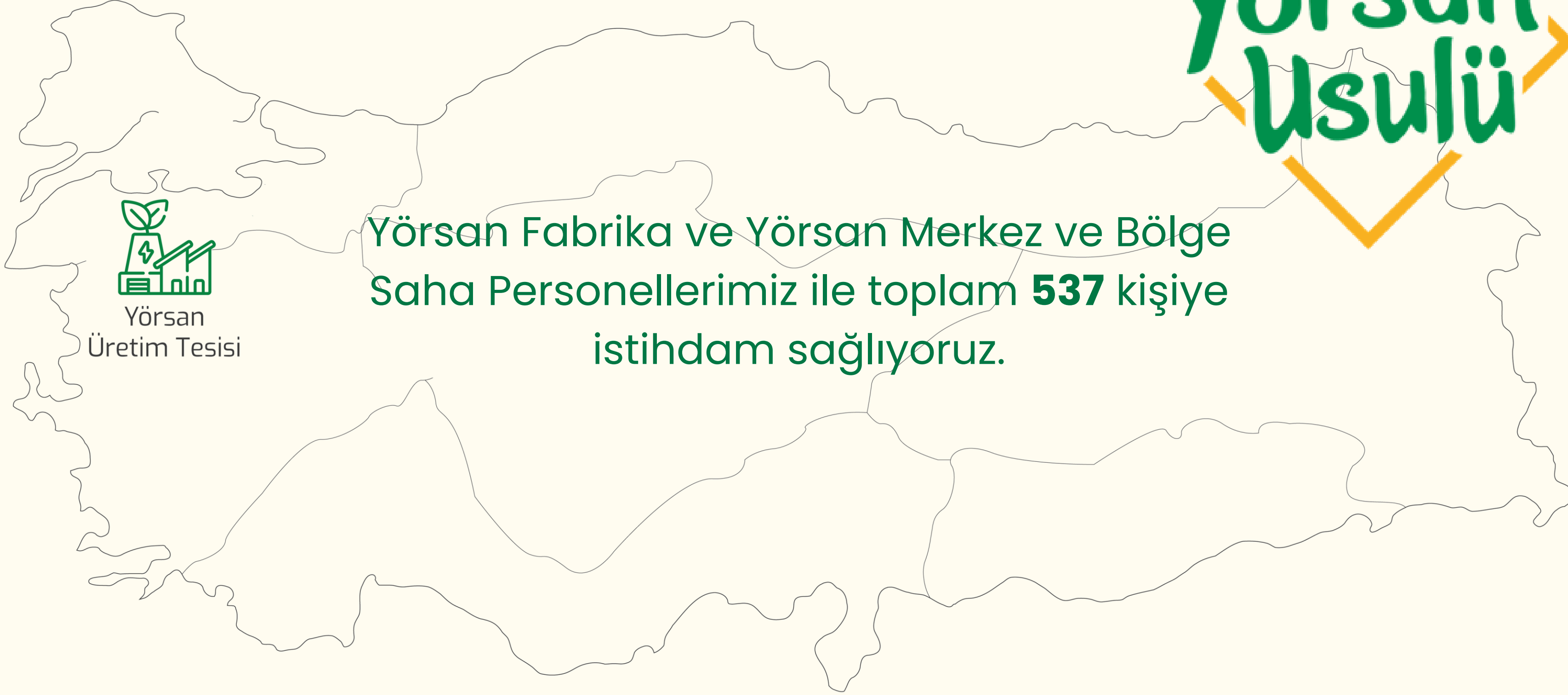
# Yüksek Kapasiteyle Üretim Yapıyoruz

**Yörsan**  
matlı

120.000 m<sup>2</sup> arsa üzerinde 60.000 m<sup>2</sup> kapalı üretim alanına sahip, 6 adet süt kabul noktası ile günde 1.500 ton çiğ süt işliyoruz.

# Personel İstihdamımız

Yörsan  
Usulü



Yörsan  
Üretim Tesisi

Yörsan Fabrika ve Yörsan Merkez ve Bölge  
Saha Personellerimiz ile toplam **537** kişiye  
istihdam sağlıyoruz.

# Yörsan Usulü

Ana ham maddemiz sütü, en doğal haliyle tüketicilerimize ulaştırıyoruz.



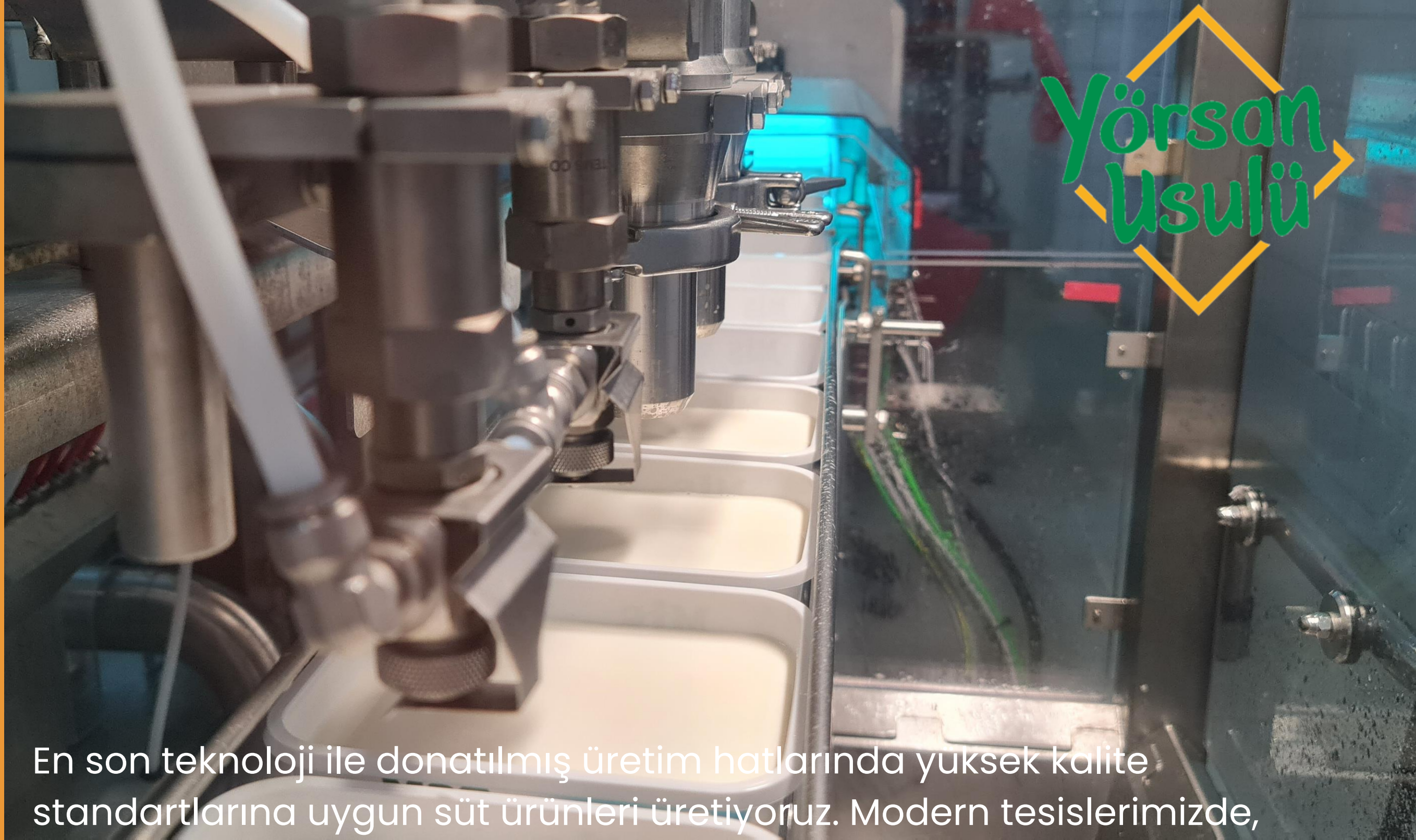


# Yörsan Usulü

Yörsan usulü yaklaşımımız ile tüm ürünlerimizi usta ellerde şekillendiriyoruz.



# ÜRETİM HATLARIMIZ



En son teknoloji ile donatılmış üretim hatlarında yüksek kalite standartlarına uygun süt ürünleri üretiyoruz. Modern tesislerimizde, hijyen ve gıda güvenliği ilkelerine sıkı sıkıya bağlı kalarak geniş bir ürün yelpazesi sunuyoruz.

## UHT SÜT HATTI

- UHT
- BAG İN BOX

## YOĞURT HATTI

- HOMOJENİZE YOĞURT
- SÜZME YOĞURT
- KAYMAKLI TAVA YOĞURT

## AYRAN HATTI

## KAŞAR PEYNİRİ HATTI

## BEYAZ PEYNİR HATTI

## SÜZME PEYNİR HATTI

## TEREYAĞI HATTI

## PİKNİK GRUP HATTI

## PROSES PEYNİR HATTI

- LABNE
- WHITE SÜRÜLEBİLİR PEYNİR
- KREM PEYNİR

## KAYMAK HATTI

Tüketicilerimizin özlediđi Yörsan'ın  
klasikleşmiş lezzetlerini titizlikle ve yüksek  
hassasiyetle üretiyoruz.

Yörsan  
Usulü



Paketleme işlemlerini teknolojik yatırımlarımızla el değmeden ve sütün en lezzetli halini koruyarak yani Yösan usulü ile gerçekleştiriyoruz.

# Yörsan Usulü



# Yörsan Usulü

Yörsan Usulü peynirlerimizi sofraların en lezzetlisi yapmak için çalışıyoruz.



# Yörsan Usulü



Bölgelerin coğrafi işaretli değerlerini öne çıkartacak üretim modelleri ile hem ülkemizin kıymetlerini koruyor hem de markalaşmalarına katkı sağlıyoruz.

# Yörsan Usulü

## SUSURLUK LEZZETLERİ



Coğrafi işaretli özel ürün aileleri ile tüketicilerimize farklı deneyimler sunuyoruz.

Yörsan  
Usulü



200'e yakın SKU ile  
büyümemizi sürdürüyoruz.





Yoğun bir şekilde kullandığımız dijital kanallarımız aracılığıyla, Yörsan reklam filmimizi tüketicilerimize başarıyla ulaştırdık.





matlı BUR DİR keskinoglu Yörsan PROYEM

### Matlı, Markalarına Değer Katıyor

Bursa Ticaret ve Sanayi Odası (BTSO) tarafından düzenlenen  
Bursa 250 Büyük Firma Araştırması - 2023 sonuçları

#### İŞTE BURSA'NIN 250 BÜYÜK FIRMASI

14	KEŞKİNOĞLU TAYYARCIKLIK	136	YÖRSAN SÜT
15	PRO YEM SANAYİ	154	VERİM GIDA ÜRÜNLERİ

# Yörsan Usulü

Yoğun bir şekilde kullandığımız dijital kanallarımız aracılığıyla,  
Yörsan iletişim faaliyetlerimizi sürdürüyoruz.

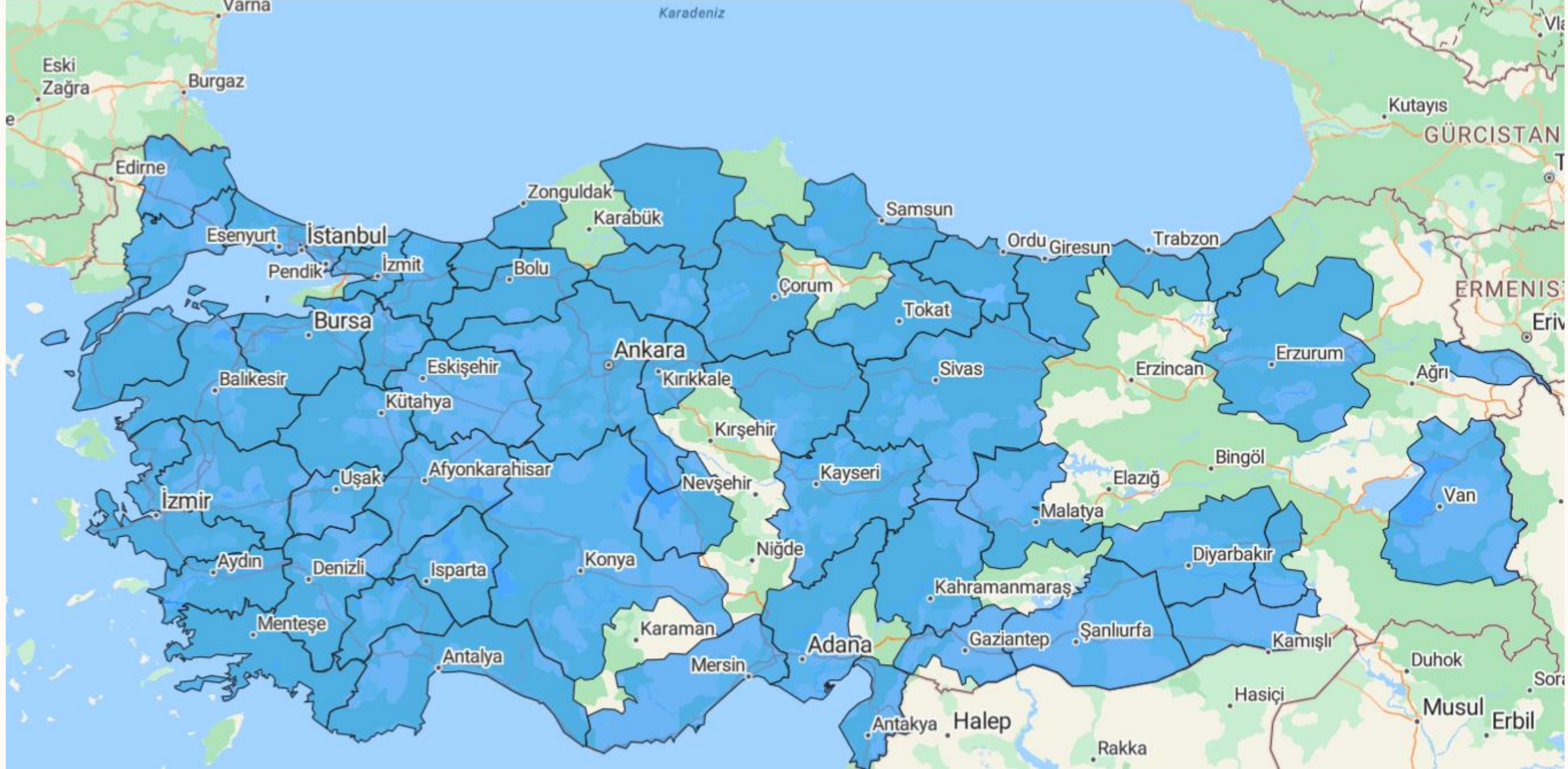
# Üretim Ağımız



Yörsan  
Üretim Tesisi

Yörsan Ürün grubumuzu; geleneksel perakendeci, ulusal indirim marketleri, ulusal, bölgesel ve yerel zincir mağazalarda tüketicilerimiz ile buluşmasını sağlıyoruz. Buna ek olarak özel markalar için PL kategorisinde ürünler üretiyoruz.

# Satış Ađımız



Yurt içinde mevcut teslimat yaptığımız illerimiz

Manisa – Saruhanlı otoyol üzerinde Yörsan ve Keskinöğlü lezzetlerinin ön planda olacağı 2.000 m<sup>2</sup> kapalı alana sahip karşılıklı iki dinlenme tesisini en kısa sürede tüketicilerle buluşturmak için çalışmalara başlanmıştır.





**keskinoglu**

# Türkiye'nin İlk Tam Entegre Tavukçuluk Kuruluşu



# Piliç Eti İşleme



Yetiştirmeden kesime, paketlenmeden sevkiyata kadar geçen tüm süreçleri tam entegre bir üretim sistemi ile yürütüyoruz.



# İleri İşlem Ürünler

200'e yakın ürün çeşidinde yıllık 30 bin ton üretim. İleri işlem görmüş ürün grubumuzu, ulusal ve yerel zincir mağazalar başta olmak üzere Türkiye'deki birçok satış noktasında ve online satış kanallarında tüketicilerin beğenisine sunuyoruz.





# Yıllık 12.000 Ton Pastörize Yumurta Üretim Kapasitesi

Tam otomatik makinelerde işlenen yumurtaları isteğe göre ak, sarı ve bütün olmak üzere piyasaya sunuyoruz.



# Yıllık 10 Bin Ton Kağıt Geri Dönüşümü

Geri dönüştürülebilir kağıtları, rafine tesislerde tam otomatik üretim ünitelerinde işliyor ve yüksek kaliteli ürünlerin güvencesi olan yumurta kaplarına dönüştürüyoruz.



# Bitkisel Yağ üretimi

12.800 m<sup>2</sup> arazi üzerine kurulu, 3.464 m<sup>2</sup> kapalı alanda üretim faaliyetleri

Tesiste üretilen zeytin ve zeytinyağı ürünlerinin ham maddesi, hem fabrika alanı içinde yer alan 12.356 adet zeytin ağacından hem de bölge üreticilerinden özenle seçilen zeytinlerden elde ediliyor. Tesiste, yıllık 6.000 litre kapasiteyle üretim yapılabiliyor.

Tesiste yakın bir zamanda ayçiçek yağı üretimi yapılması da planlanıyor.





## ARGE Merkezleri

Araştırıyoruz, Geliştiriyoruz, Üretiyoruz...

Farklı coğrafyaların tarımsal, hayvansal ve bitkisel değerlerini yeni ürünlerle tüketicilerimize ulaştıracağımız çalışmalarını Keskinöğlü ve Yörsan bünyesindeki Ar-Ge Merkezlerimizde sürdürüyoruz.

# DOGİDO CATİDO



Yüksek kaliteli ham madde tedarikini sağlayarak pet hayvanları için de güvenilir içerikte mamalar üretiyoruz.





# Matlı Soğuk Hava Depoculuk Hizmetleri

Üreticilerimizden tedarikçilerimize kadar zamanında ve kaliteli ürün sevkiyatı yapmak için depoculuk alanında yatırımlar yapıyoruz.

# Yeşil-Beyaz Petrol ve Akaryakıt

Petrol ve petrol ürünlerinin satışı ile üretici ve tedarikçilerimizin maliyetlerini düşürecek operasyonları yönetiyoruz.



# Çiftlik Yönetimi

ÖMA  
Süt Çiftliği



ÖMA  
Akademi



Bandırma  
Besi Çiftliği







# Ömer Matlı Akademi

2006 yılından bu yana verimli süt üretimi için hayvan bakımı, besleme ve sağlık alanlarında araştırma ve eğitim faaliyetleri yürütüyoruz. Son yapılan çalışmalar kapsamında hayvansal karbon salımının azaltılması ile ilgili araştırmalar yapıyoruz.





# Ömer Matlı Süt Çiftliği



750 adedi sağlam  
olmak üzere 1.800  
büyükbaş hayvan  
kapasitesi



Çiftliğimizde Holstein, Simental ve Red Holstein ırkı hayvan popülasyonu ile kaliteli süt üretimini hedeflerken, hayvancılıkla uğraşan iş ortaklarımız için tercih edilecek farklı ırklarda gebe düve ihtiyacını karşılama olanakları da sunuyoruz.

# Bandırma Besi Çiftliği

## 50 BİN BÜYÜKBAŞ HAYVAN KAPASİTESİ

700 dönüm arazi  
üzerine kurulu 80  
dönüm kapalı alanda 50  
bin büyükbaş hayvan  
kapasitesi

Holstein, Şarole, Limuzin ve Belçika Mavisini ırkı hayvanlarımızın olduğu çiftliğimizde yağsız kesimlerde yerli hayvanlarda %54, ithal hayvanlarda %63'e varan karkas randımanı elde ediyoruz. Hayvan tedarikiyle birlikte yetiştiricilerimize besleme danışmanlığı da sunuyoruz.

# VERİM UZMANLARI



Verim uzmanı teknik saha ekibimiz ile memleketimizin dört bir yanında yetiştiricilerimize her zaman maksimum kazanç, minimum maliyet sağlamak adına var gücümüzle çalışıyoruz.



Yetiştiricilerimize verdiğimiz eğitimlerle bilinçli hayvancılık uygulamalarını yaygınlaştırıyoruz.

## VERİM UZMANLARI



# YEM GRUBU

**PROrem**

**kabul yem**

**Bilgiyem**  
Bilgi İlgilileri

Türkiye'nin En Büyük ve Lider  
Yem Üreticisi



# Kalite Süreçlerimiz

---



# YEM ÜRETİM TESİSLERİ



## KARACABEY YEM ÜRETİM TESİSİ

Kuruluş Tarihi: 1988  
Depolama Kapasitesi (ton): 108.000  
Üretim Kapasitesi (ton/saat): 75



## KONYA YEM ÜRETİM TESİSİ

Kuruluş Tarihi: 2006  
Depolama Kapasitesi (ton): 87.000  
Üretim Kapasitesi (ton/saat): 75



# YEM ÜRETİM TESİSLERİ



## TURGUTLU YEM ÜRETİM TESİSİ

Kuruluş Tarihi: 2009  
Depolama Kapasitesi (ton): 41.000  
Üretim Kapasitesi (ton/saat): 90



## ÇORLU YEM ÜRETİM TESİSİ

Kuruluş Tarihi: 2011  
Depolama Kapasitesi (ton): 44.000  
Üretim Kapasitesi (ton/saat): 75

# YEM ÜRETİM TESİSLERİ



## GAZİANTEP YEM ÜRETİM TESİSİ

Kuruluş Tarihi: 2014  
Depolama Kapasitesi (ton): 50.000  
Üretim Kapasitesi (ton/saat): 90.000



## SAMSUN YEM ÜRETİM TESİSİ

Kuruluş Tarihi: 2012  
Depolama Kapasitesi (ton): 34.000  
Üretim Kapasitesi (ton/saat): 90

# YEM ÜRETİM TESİSLERİ



## BURDUR YEM ÜRETİM TESİSİ

Kuruluş Tarihi: 2019  
Depolama Kapasitesi (ton): 41.000  
Üretim Kapasitesi (ton/saat): 120



## POLATLI YEM ÜRETİM TESİSİ

Kuruluş Tarihi: 2020  
Depolama Kapasitesi (ton): 65.000  
Üretim Kapasitesi (ton/saat): 120

# YEM ÜRETİM TESİSLERİ

## DİYARBAKIR YEM ÜRETİM TESİSİ

Kuruluş Tarihi: 2023  
Depolama Kapasitesi (ton): 75.000  
Üretim Kapasitesi (ton/saat): 120

Türkiye'nin En  
Büyük Yem  
Üretim Tesisi



# TAMAMLAYICI YEMLER





Agro Destek markamız ile hayvan beslemesinde tamamlamlayıcı bir unsura sahip flake ürünler üretiyoruz. Perfective markamız ile hayvanların vitamin mineral ihtiyacını karşılıyoruz.

# Türkiye'nin en büyük 3. Lisanslı Depolama Şirketi

Karacabey: 40 bin ton

Konya: 60 bin ton

Gaziantep: 22 bin ton

Çorlu: 28 bin ton

Turgutlu: 14 bin ton

Polatlı: 40 bin ton

**TOPLAM: 204 bin ton**

2024 yılında 50 bin ton ilave kapasite artışı ile 254 bin ton kapasite hedefi

bulunmaktadır.





# Bağyurdu Meyvecilik

İhracata yönelik ürünler geliştirmek üzere iyi tarım uygulamalarıyla üretim yapıyoruz.

İzmir Kemalpaşa'da 1.380 dekar arazi üzerinde erik, üzüm ve kiraz hasatlarımızı iç ve dış pazarlarda değerlendiriyoruz.





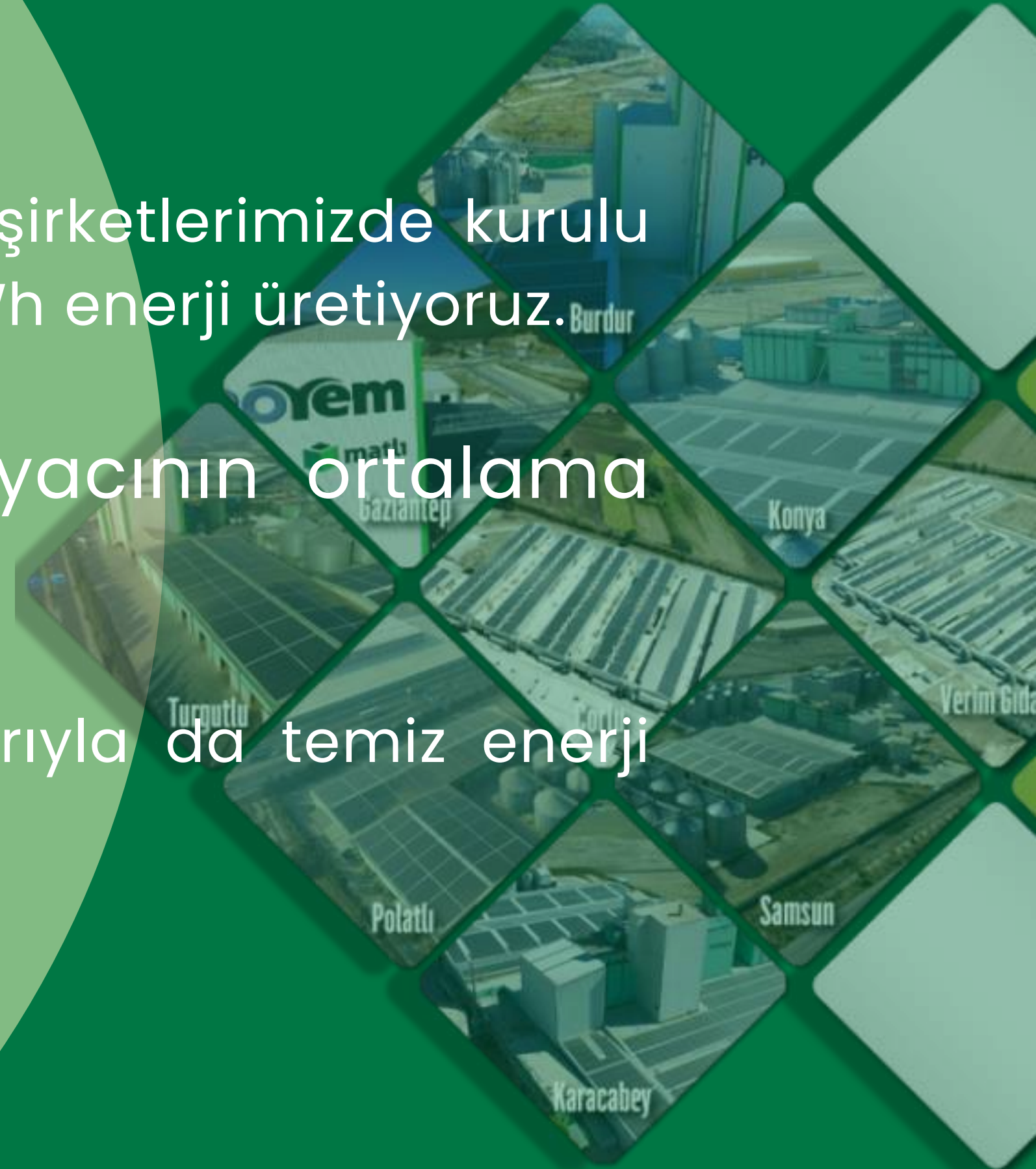
# YENİLENEBİLİR ENERJİ

Yem üretim tesisleri, Verim Gıda ve Yörsan şirketlerimizde kurulu çatı GES'i yatırımlarımızla yılda 25.000.000 kWh enerji üretiyoruz.

Kurulu gücümüzle, tesislerimizin ihtiyacının ortalama **%20'lik** kısmını karşılayabiliyoruz.

Tesislerimizle beraber arazi GES'i kurulumlarıyla da temiz enerji üretimi için kapasitemizi arttırıyoruz.

**HEDEF: 250 MW KURULU GÜÇ**



# İZMİR ALIAĞA BAĞYURDU ÖZEL OSB

İzmir'in Aliağa ilçesinde Türkiye'nin 368. organize sanayi bölgesi olarak resmi kuruluşu tamamlanan özel statüdeki Türkiye'nin ikinci organize sanayi bölgesinde, girişimciler için yatırım olanakları sunuyoruz.



## ATATÜRK SPOR KOMPLEKSİ MATLI STADYUMU

## BURSA'NIN MATLI'SI BURSA'NIN MARKASI

Bursa'nın Matlı'sı; Yörsan,  
Keskinoglu, Burdan ve  
Proyem markaları ile  
Bursaspor'un yanında!

Bursaspor'un her an  
yanında olmak için  
futbol takımı stadyum  
isim sponsoru ve  
basketbol takım  
isim sponsoru  
olmaktan *gurur*  
ve *mutluluk*  
*duyuyoruz.*



## BURSASPOR YÖRSAN BASKETBOL KULÜBÜ

PROyem



# MATLI STADYUMU ATATÜRK SPOR KOMPLEKSİ



Bursa'nın Matlı'sı; Yörsan, Keskinoglu,  
Burdan ve Proyem markaları ile  
**Bursaspor'un yanında!**

Bursaspor'un her an yanında  
olmak için futbol takımı  
stadyum isim sponsoru olmaktan  
**gurur ve mutluluk duyuyoruz.**



2024-2025 SEZONU  
TÜRKİYE SİGORTA BASKETBOL SÜPER LİĞİ

**BURSASPOR BASKETBOL  
İSİM SPONSORLUĞU**

*Gururla, Mutlulukla*





Bursaspor Yörsan Basketbol Kulübü olarak, düzenlediği etkinlikler kapsamında toplumda spor bilincini arttırırken sağlıklı ve güvenli gıdanın önemine dikkat çekmeyi hedefliyoruz.

# KURUMSAL SOSYAL SORUMLULUK

Yüksek kaliteli süt ve süt ürünlerinin; kaliteli ham madde, kaliteli besleme ve bilinçli hayvancılık uygulamaları ile mümkün olduğunu 60 yıldır biliyor ve kadın üreticilerimizi destekliyoruz.



**KADIN  
ÜRETİCİLERİ  
DESTEKLEME  
PLATFORMU**

KADIN ÜRETİCİ İLE OMUZ OMUZA

# Bilinçli Hayvancılığı Ve Kadın Üreticileri Destekliyoruz

Sektördeki kadın üreticilerimizi temel ihtiyaç ve beklentileri doğrultusunda makine-ekipmanın yanı sıra verimliliğini arttırabilmesi adına doğru uygulamaların yapılmasını sağlayacak bilgi platformumuzla ve yerinde destek çalışmalarımızla destekliyoruz.

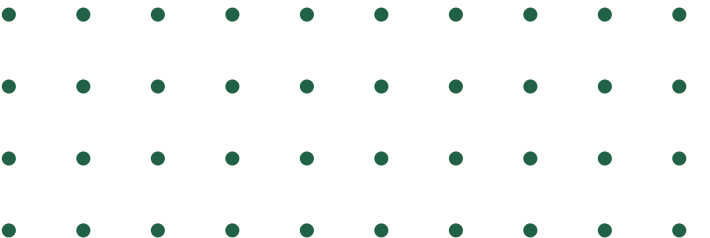


## Temiz Süt Üretimi



Hemen  
başvur!

Yanlış veya eksik teçhizat kullanımı nedeniyle atılmak zorunda kalınan süt miktarı, üretilen sütün en az % 10'udur.







KADIN DOSTU  
M•A•R•K•A•L•A•R



Kadın girişimcileri desteklediğimiz “Kadın Üreticiler İle Omuz Omuza” projemiz, seçici kurul tarafından “Kadın Dostu markalar 2024 Farkındalık Ödülü”ne layık görüldü.





# Nitelikli Eđitimi Destekliyoruz

Eđitimi desteklemek amacıyla Karacabey'de aile b¼y¼kleri adına yaptırđımız okullarımız ile eđitime desteklerimiz devam ediyor.



# Hamidiye Mesleki ve Teknik Anadolu Lisesi

Tarım ve hayvancılık sektörünü geliřtirmek ve bilinçli üreticiler yetiřtirmek için sosyal sorumluluk faaliyetleri yürütüyoruz. Hamidiye Mesleki ve Teknik Anadolu Lisesi yaptığımız iş birliđi çerçevesinde; hayvan sađlığı, tarım ve gıda sektörünün ihtiyacı olan nitelikli iş gücünün yetiřtirilmesine katkı sađlıyoruz.



# ÜRETİCİLERİMİZİ 7/24 BİLGİLENDİRİYORUZ

HİBE ve DESTEK SORGULAMA TÜRİB İLETİŞİM HABER GÖNDER

HAYVANCILIK AKADEMİSİ

ANASAYFA TARIM HAYVANCILIK HİBE - DESTEK HAYVAN SAĞLIĞI VE BESLENME AKADEMİ TV YETİŞTİRİCİ KÖŞESİ DİĞER

GÜNCEL Enflasyonu Ekim'de yükselişini sürdürdü » 2024 yılında doğan buzağların desteği ne zaman ödenecek? Ç

Aranacak kelimeyi giriniz. SİTEDE ARA

Bir isim veya soru giriniz. SORUDA ARA

TARIM Tarımda girdi enflasyonu Ekim'de yükselişini sürdürdü

HİBE - DESTEK 2024 yılında doğan buzağların desteği ne zaman ödenecek? Çalışma takvimi işliyor...

TARIM Tarımda üretici enflasyonu 2,5 yılın zirvesinde

HAYVANCILIK Bakan Yumaklı: Et fiyatlarında suni artışlar olduğunda müdahaleden kaçınmayacağız

2006 yılında kurmuş olduğumuz Hayvancılık Akademisi'nde, bize ulaşan bilgi taleplerini uzman veterinerlerimiz ve Prof. Dr. İsmet Türkmen danışmanlığında yanıtlıyor, üreticilerimizin verimliliklerine ve gelişimine katkı sağlıyoruz. Bilinçli ve verimli hayvancılığın yaygınlaştırılmasına çalışıyoruz.

# TEŞEKKÜRLER