



TOPRAĐA GÜÇ KATIYORUZ







Beslenme zincirinin her halkasında
YÜKSEK VERİM
YÜKSEK KAZANÇ

Matlı, 41 yıldır tarım ve hayvancılık sektöründe tamamlayıcı ürün portföyü ile üreticilerini 360 derece desteklemeye devam ediyor.

Topraktan sofraya bakış açısı ile “yüksek verim-yüksek kazanç” yaklaşımını üretim zincirinin her alanında uyguluyor. Türkiye’de tarım sektörünün ihtiyaç duyduğu; üre, amonyak, kompoze gübre ve diğer birçok gübre çeşidini ürün portföyüne katarken tohum satışları ile birlikte beslenme zincirinin her halkasında yer alıyor.



AGROGLOBAL

M18G88 MISIR TOHUMU

FAO

700
CRM119
CRM118



YÜKSEK
VERİM



YÜKSEK
HEKTOLİTRE



DANELİK
&
SİLAJLIK



HIZLI
KURUMA



**Koçan
uç doldurması
iyidir.***



**Koçan çapı
yaklaşık
14-16 sıradır.***



**Yaprak yapısı
yarı diktir.**



M18G88 MISIR TOHUMU



AGROGLOBAL



**Koçandaki sıra sayısı
yaklaşık
45-47 adettir.***



**Ekim sıklığı (14-16) cm
sıra üzeri* 70 cm sıra arası
olarak önerilmektedir.**

UYGUN EKİM ALANLARI VE BÖLGELERE GÖRE EKİM DÖNEMLERİ



ANA ÜRÜN

İKİNCİ ÜRÜN

Mart-Nisan-Mayıs

Haziran-Temmuz

DANE&SİLAJ

SİLAJ

- Silaj olgunlaşma gün sayısı 105-110 gündür.*
- Yüksek ve Stabil verim özelliği ile dikkat çekmektedir.
- Dual kullanıma uygun olup,
I. ürün danelik ve silajlık ekim için idealdir.
- Toprak seçiciliği yoktur.



HAYVAN BESLEME ÖZELLİKLERİ

- Yüksek verim ve çok yüksek kalite değerlerine sahip silajlık mısır çeşididir.
- Koçandaki dane sayısının çok yüksek olması sebebiyle, silajda dane görünürlüğü çok yüksektir.
- İdeal koşullarda silajın ham protein içeriği % 9 civarında olup Nişasta değeri zamanında hasatta %30'un üzerindedir.*
- Hayvancılık işletmesinde süt verimi yükselterek artı fayda sağlar.

*Bölgelere ekolojije ve bakım şartlarına göre değişiklik gösterebilir.

CRM:

Çeşitler arasında erkencilik geçcılık farkının ölçümlenebilmesi amacıyla, toplam sıcaklık isteğine dayalı bir hesaplama yöntemidir. CRM değeri yükseldikçe (örn: CRM121) çeşidin olgunlaşma süresi uzamakta, düşüktükçe (örn: CRM116) olgunlaşma süresi kısalmaktadır.

Dual mısır çeşidi; Silaj ve dane hasat dönemlerinde en yüksek verim ve kalite değerlerine sahiptir.



AGROGLOBAL

KATI KİMYEVİ GÜBRELER



AMONYUM SÜLFAT

Amonyum formunda bir azot kaynağıdır. Diğer azotlu gübrelerden farkı, bitkiler için önemli elementlerinden biri olan kükürdü %24 oranında içermesidir. Bu özelliğinden dolayı ekim zamanında taban gübresi gibi de kullanılabilir. Azot ve kükürt elementlerinin noksan olduğu topraklar için kıymetli bir besin kaynağıdır. Bolca su bulunan veya yağış alan arazilerde nitrat içeren azotlu gübrelerde kayıplar gerçekleşebilir. Bu gibi durumlar nedeniyle nitratlı gübrelerin yerine amonyum sülfat, her türlü toprakta kullanılabilir. Çeltik tarımında yaygın şekilde kullanılır.



ÜRE



Kimyevi gübreler içerisinde daha çok azot içeren bir gübredir. Üre, yeterli şekilde verildiğinde çiçeklenmeye etki ettiği gibi kök ve gövde gelişimine de katkı sağlar. Yeşil kısımların oluşumunu teşvik ederek bitkinin güneşten yararlanmasını sağlar. Böylelikle bitkide verim artışı oluşur. Üre, eksik verildiğinde bitki gelişimi yavaşlar, tane ve meyve verimi de düşer. Üre, tohum ve köklere yakın uygulanmamalıdır. Sonbaharda ekimle birlikte ve ilkbaharda üst gübre olarak uygulanabilir. Üst gübre olarak kullanıldığında toprak üzerindeki ürede azot kaybı oluşacağından toprak altına gelmesi sağlanmalıdır.



15.15.15

İçeriğinde azot, fosfor ve potasyumu aynı oranda bulunduran kompoze bir gübredir. Kullanılan bitkide, meyve ve tanelerin kalitesini artırır. Olması gerekenden az miktarda potasyum bulunan topraklarda ve potasyuma gereksinim duyan bitkilerde kullanılır. Turunçgiller, meyve, sebze, antep fıstığı, pamuk ve ayçiçeği yetiştiriciliğinde tercih edilen bir gübre çeşitidir. Diğer bitkilerde de rahatlıkla kullanılır. Tahıl grubunda güçlü bir sap yapısı oluşturarak yatmaları önler. Taban gübresi olarak ekim/dikimle birlikte ya da öncesinde, tohum veya kök seviyesindeki derinliğe uygulanmalıdır.

15.15.15+Zn

Azot, fosfor ve potasyumu aynı oranda içeren ve %1 çinko katkılı bir taban gübresidir. Çinko yoksunluğu olan topraklarda uygulanır. Bitki, büyüme aşamasında çinkoya ihtiyaç duyar. 15-15-15+Zn, bitkinin her dönemine ait ihtiyaç duyduğu besin maddelerini içermekle beraber sağlıklı gelişimin devam etmesini de çinko ile sağlar. Tahılların yanı sıra meyve, sebze ve çilek gibi ürünlerde de kullanılır. Ekimden hemen önce veya ekim sırasında kullanılır. Tohum veya kök seviyesindeki derinliğe uygulanmalıdır.

DAP

Fosfor eksikliği olan toprakların ürün miktarı ve kalitesinde düşüşler meydana gelebilir. DAP, çokça fosfor içerdiği için bitkinin ilk gelişme aşamasında kök gelişim hızını artırır ve kök yapısını kuvvetlendirir. Çiçeklenmeyi sağlayarak tane ve meyve oluşumunu artırır. Ekim / dikim esnasında ya da öncesinde, tohum veya kök seviyesindeki derinliğe uygulanmalıdır. İlkbaharda ekilecek bitkilerde, ekimden hemen önce ve genellikle toprağın 10 - 15 cm derinliğine uygulanması tavsiye edilir.



20.20.0

Türkiye'de kullanımı en yaygın olan taban gübresidir. İçeriğinde azot ve fosforu aynı oranda bulundurur. Ayçiçeği, hububat, pamuk ve mısır öncelikli olmak üzere bütün bitkilerde ekim esnasında taban gübresi olarak kullanılır. Bitkilerin kök, gövde oluşumuna etki eder. Gübre, toprak üzerine bırakılmamalıdır, bitki kök veya tohum derinliğine gömülerek uygulanmalıdır.

20.20.0+Zn

Gübre, yapısında azot ve fosforla beraber ek olarak %1 çinko da içerir. Azot ve fosforla beraber çinkonun bitkilerin büyümesinde önemli etkisi vardır. Çinko eksikliğinde bitkiler kısılanır. Çinko, bitkinin kış soğuklarına karşı dayanıklılığını artırır. Meyvelerin olgunlaşmadan dökülmesini engeller ve kalitesini artırır. Mibzerle ekim yapılırken bant şeklinde, tohum veya bitki kök seviyesi derinliğine uygulanır. Tarla ürünleri öncelikli olmak üzere tüm bitkilerde kullanılır.

GRANÜL ÜRE

Üre, granül formda olduğundan dolayı çokça yağış alan ve azot noksanlığı olan topraklar için tavsiye edilir. Erimesi yavaş olduğu için bitki uzun süre azottan faydalanabilir. Bitki gövdesi ve kökünün gelişimine direkt olarak etki eder. Yapısından dolayı mibzerle ve elle serpildiğinde eşit oranda dağılım sağlanır. Tohum ve köklere yakın uygulanmamalıdır. Sonbaharda ekim zamanında, ilkbaharda ise üst gübre olarak uygulanabilmektedir.

CAN

Yapısında amonyum ve nitrat azotlarını içerir. Nitrat azotu, bitkilerin süratli olgunlaşma döneminde ve ürüne yatma dönemlerinde kökler tarafında süratlice alınır. Amonyum formundaki azotun çokça bir bölümü ise toprak parçacıkları tarafından tutulur, daha sonra azot bakterileri tarafından nitrat azotuna çevirilir ve bu şekilde bitkiler azot noksanlığı çekmez. CAN gübresi, arpa ve buğday gibi tahıllar başta olmak üzere bütün bitkilerde üst gübre olarak çapadan ve sulamadan önce uygulanır. Çeltik tarımında ise kullanılmamalıdır.



ORGANOMİNERAL GÜBRELER

11-11-11+(11 SO₃)+ME

NPK'lı Katı Organomineral Gübre

İçeriğinde azot, fosfor, potasyum ve kükürdü aynı oranda barındıran organomineral gübredir. Ekim öncesi taban gübresi olarak topraktan uygulanır. Bitki için gerekli birçok minerali içeren, çok amaçlı kullanabilen mükemmel bir taban gübresidir. Organik madde içeriği, bitkinin mineralleri rahat almasını sağlamaktadır. Toprak ve yaprak analizine göre tavsiye edilen bitkiler; zeytin, yer fıstığı, turp, şekerpancarı, soğan, patates, pamuk, narenciye, mısır, karpuz, havuç, elma, buğday, ayçiçeği, arpa, açık tarla sebzeleri.

8-21-0+(11 SO₃)+ME

NP'li Katı Organomineral Gübre

Yapısındaki amonyum azotu ve zengin fosfor içeriği ile bitkilerin kök gövde oluşumuna etki eder. Ekim öncesi taban gübresi olarak topraktan uygulanır. Bitki için gerekli birçok minerali içeren, çok amaçlı kullanabilen mükemmel bir taban gübresidir. Organik madde içeriği, bitkinin mineralleri rahat almasını sağlamaktadır. Toprak ve yaprak analizine göre tavsiye edilen bitkiler; zeytin, yumuşak çekirdekli, yer fıstığı, turp, şekerpancarı, süs bitkileri, soğan, sert çekirdekli, sera sebzeleri, patates, pamuk, narenciye, muz, mısır, kavun, karpuz, kanola, havuç, enginar, elma, çilek, ayçiçeği, açık tarla sebzeleri.



MATLI LİSANSLI DEPOCULUK

MATLI LİSANSLI DEPOCULUK

Matlı Tarım Ürünleri Lisanslı Depoculuk Anonim Şirketi 02.11.2016 Tarihinde lisanslı depoculuk faaliyetleri yürütmek amacıyla kurulmuştur.

Matlı Şirketler Grubu; Karacabey, Konya, Turgutlu, Çorlu, Gaziantep ve Polatlı tesislerinde 204 bin ton kapasite ile hizmet vermektedir.



Hububat Bankacılığı olarak nitelendirilen bu hizmetle tarladan başlayan yolculuğun soluklandığı bir mecra olan lisanslı depoculuk için, sistem içerisinde yer alan mudiler (Üretici çiftçi, Tüccar, Esnaf, Sanayici) tarladan ürününü getirerek depoya teslim edebilirler.

Teslim edilen her ürün için finans sektöründe karşılığı olan "Elektronik Lisanslı Ürün Senedi" (ELÜS) üretilir.

Bu senet, Merkezi Kayıt Kuruluşu ve Takasbank bünyesinde kayıt altındadır.

LİSANSLI DEPOYA ÜRÜN TESLİM ETMENİN AVANTAJLARI

1- VERGİ İSTİSNALARI

Lisanslı depolara stoklanarak elektronik ürün senedi aracılığıyla alım, satımı yapılan ürünler 31.12.2023 tarihine kadar;

Zirai stopaj vergisinden (% 2),
Elde edilen kar gelir/kurumlar vergisinden (% 20),
KDV'den (% 1),

muaftır.

2- DEPO KİRA DESTEĞİ

22 Haziran 2021 tarih, 31519 sayılı Resmi gazetede yayımlanan karar 'Tarımsal Ürünlerin 5300 Sayılı Tarım Ürünleri Lisanslı Depoculuk Kanunu Çerçevesinde Lisans Alarak Faaliyet Gösteren Depolarda Muhafaza Edilmesi Halinde Destekleme Ödemesi Yapılmasına İlişkin Karar (Karar Sayısı: 4093) ile 22.06.2021 tarihinden itibaren 3 yıl süreyle depo kira desteği ödenecektir. Buna göre;

Lisanslı Depoculuk Destekleme Ödemeleri TÜKAS/ÇKS' ye Kayıtlı üreticiler ve üretici örgütlerine aşağıda belirtilen miktarlarda verilir.

*Nakliye desteği 750 TL'ye kadardır.

ÜRÜN	KİRA ÜCRETİ (TL/Ton/Ay)	NAKLİYE ÜCRETİ (TL/Ton)	DESTEKLEMESİNE TABİ NAKLİYE ÜST SINIR (Ton)	ANALİZ ÜCRETİ (TL/Analiz)
Buğday, Arpa, Yulaf, Çavdar, Mısır, Çeltik, Pirinç	6	25	30	25
Mercimek, Nohut, Fasulye, Soya Fasulyesi	8	25	30	25
Ayçiçeği	10	25	30	25
Pamuk	25	25	30	12
Fındık	15	100	7,5	6
Antepfıstığı	30	100	7,5	25
Kuru kayısı, Kuru üzüm	30	100	7,5	50
Zeytin, Zeytinyağı	15	25	30	15

ÖRNEK HESAPLAMA TABLOSU

	Ürün Bedeli (TL)	Stopaj (%2)	SGK (%2)	Hizmet Bedeli (%1)	İlave Nakliye Desteği	Net Ele Geçen
TMO İşyerine Satış	10.000	200	200	100*	0	9.500
Lisanslı Depo Üzerinden Satış	10.000	0	0	40**	250	10.210

(*) Hizmet bedeli geçici alım merkezlerinden alınmaktadır.

(**)Yükleme ve boşaltma bedeli.

KAPASİTELER

Karacabey 40.000 TON

Konya 60.000 TON

Gaziantep 22.000 TON

Çorlu 28.000 TON

Turgutlu 14.000 TON

Polatlı 40.000 TON

İLETİŞİM BİLGİLERİ

Karacabey Şubesi

0224 676 55 06

Konya Şubesi

0332 271 31 05

Gaziantep Şubesi

0342 357 05 21

Çorlu Şubesi

0282 672 22 45

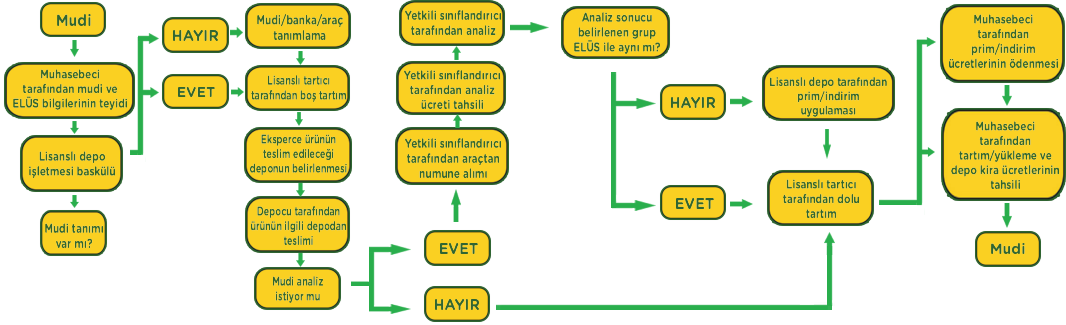
Turgutlu Şubesi

0236 314 93 28

Polatlı Şubesi

0312 999 85 82

LİSANSLI DEPODAN ÜRÜN TESLİM ALINMA SÜRECİ



LİSANSLI DEPOYA ÜRÜN TESLİM ETME SÜRECİ





WHATSAPP HATTI
0530 030 16 16

DANIŞMA HATTI
444 0 936

